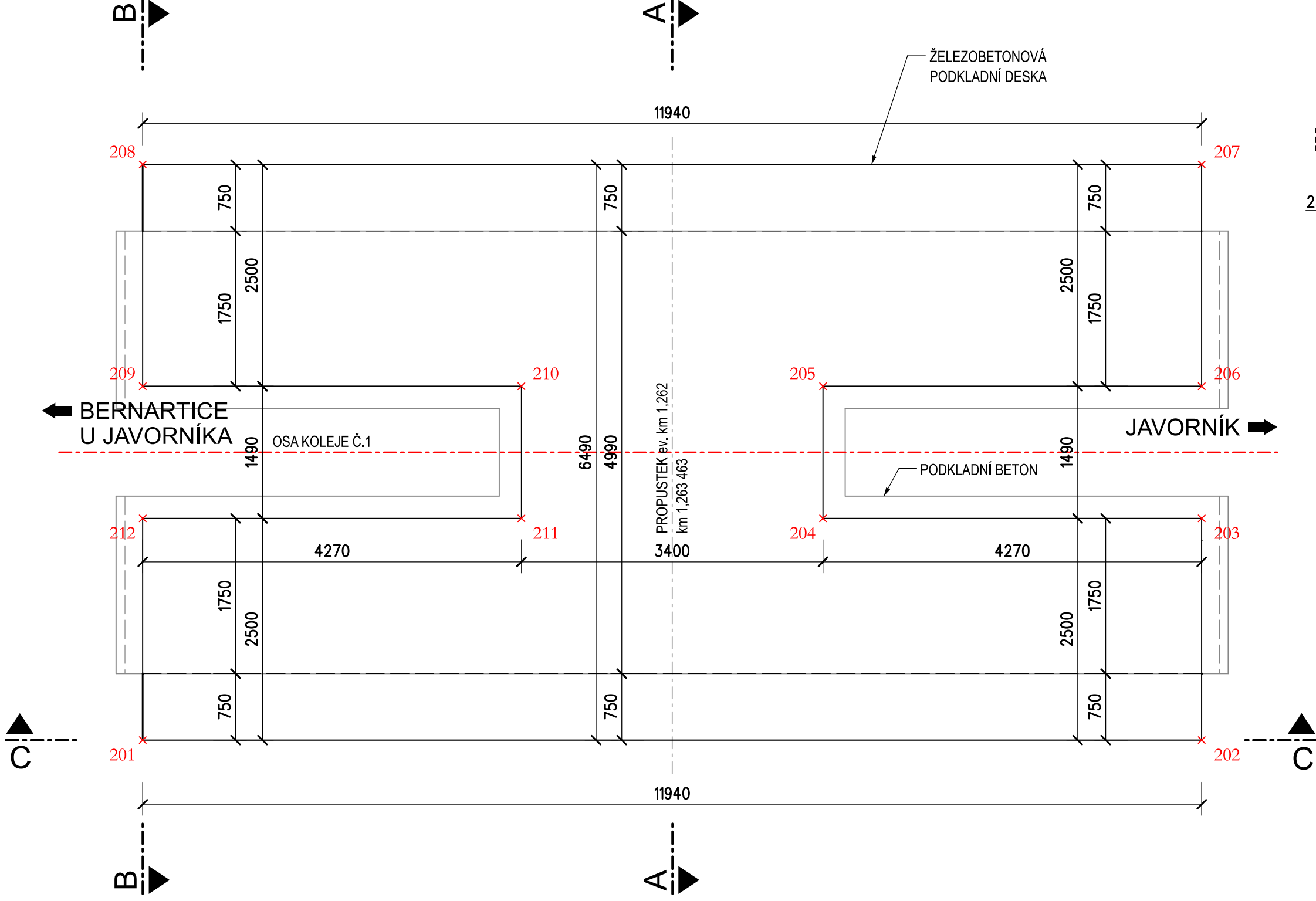


SO 14-21-02 Obnova propustku, evid. km 1,262

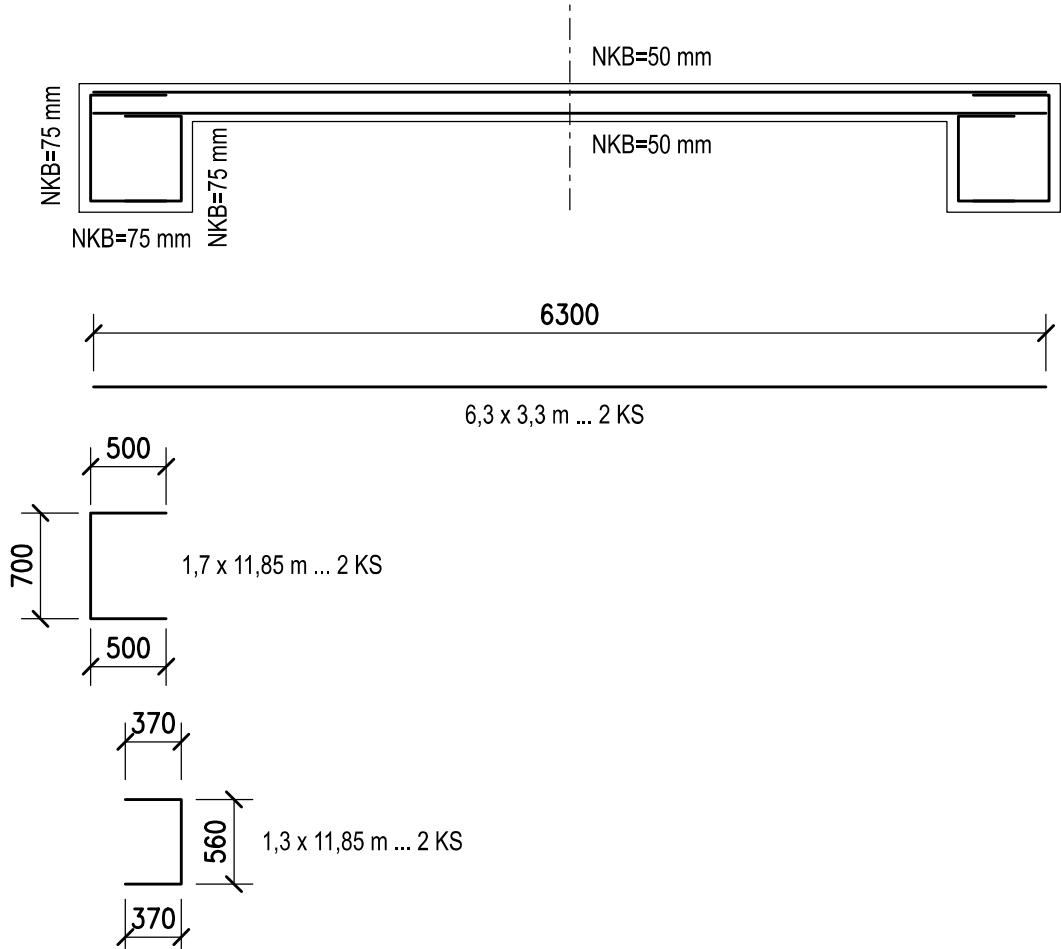
VÝKRES TVARU A VÝZTUŽE PODKLADNÍ DESKY

PŮDORYS
M 1:50

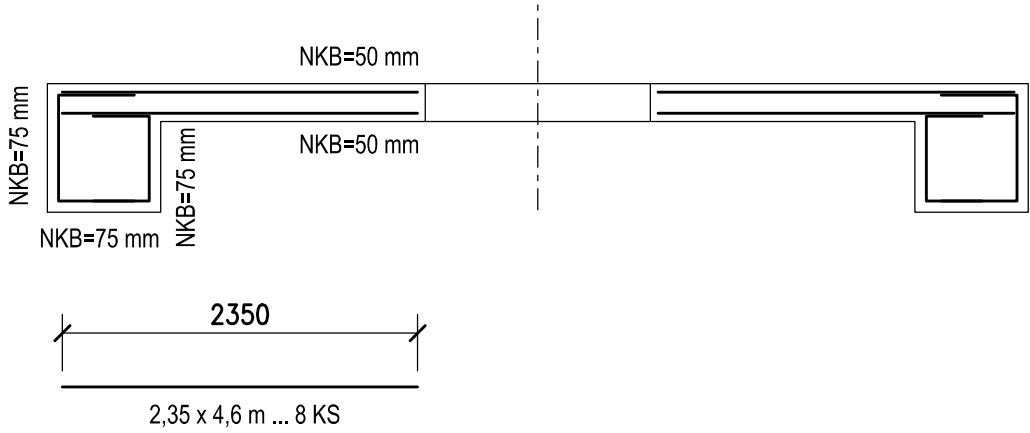


SCHEMA VÝZTUŽE Z KARI SÍTÍ Ø8 - 150 x 150 mm

ŘEZ A-A

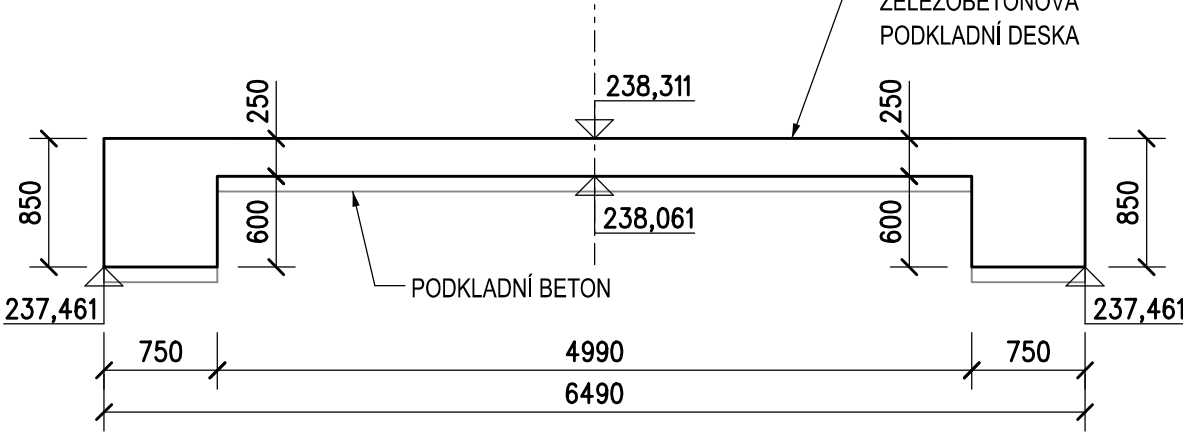


ŘEZ B-B

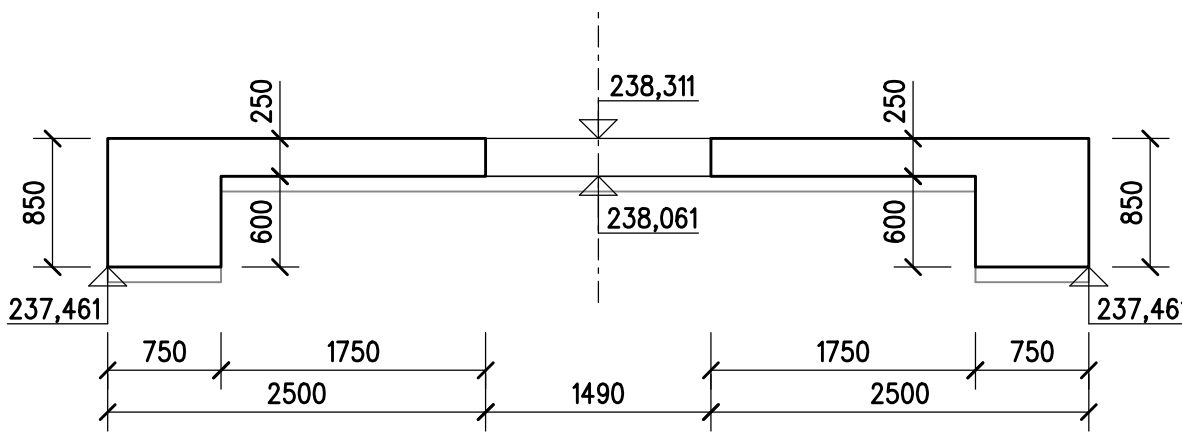


Výkaz sítí KARI Ø8 - 150 x 150 mm				
Rozměr	Plocha	Počet	Jedn. hmotnost	Hmotnost
	[m²]	[ks]	[kg/m²]	[kg]
6,3 * 3,3	20,79	2	5,40	224,532
2,35 * 4,6	10,81	8	5,40	466,992
1,7 * 11,85	20,15	2	5,40	217,566
1,3 * 11,85	15,41	2	5,40	166,374
15% na přesahy				161,320
Celkem				1236,784

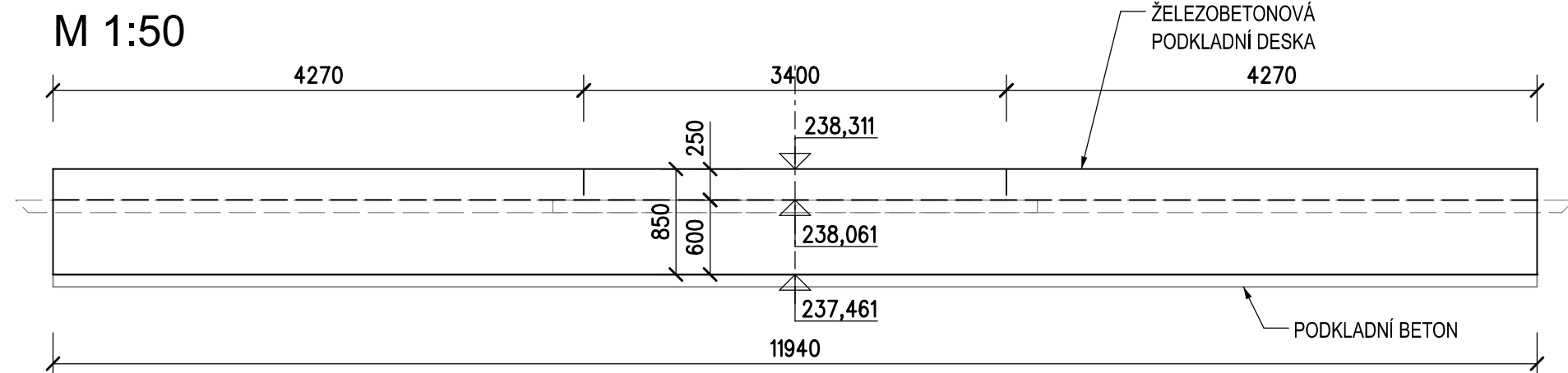
ŘEZ A-A
M 1:50



ŘEZ B-B
M 1:50



POHLED C-C
M 1:50



VYTYČOVANÉ BODY ŽB PODKLADNÍ DESKY

ČÍSLO BODU	y [m]	x [m]	Poznámka
142102 201	551 170,725	1 030 903,946	žb podkladní deska
142102 202	551 181,982	1 030 899,966	žb podkladní deska
142102 203	551 182,816	1 030 902,323	žb podkladní deska
142102 204	551 178,790	1 030 903,747	žb podkladní deska
142102 205	551 179,286	1 030 905,152	žb podkladní deska
142102 206	551 183,312	1 030 903,728	žb podkladní deska
142102 207	551 184,146	1 030 906,085	žb podkladní deska
142102 208	551 172,888	1 030 910,065	žb podkladní deska
142102 209	551 172,055	1 030 907,708	žb podkladní deska
142102 210	551 176,081	1 030 906,285	žb podkladní deska
142102 211	551 175,584	1 030 904,880	žb podkladní deska
142102 212	551 171,558	1 030 906,303	žb podkladní deska

KRYTÍ VÝZTUŽE BETONEM:

MINIMÁLNÍ KRYTÍ VÝZTUŽE 40 mm (65 mm)
NOMINÁLNÍ KRYTÍ VÝZTUŽE 50 mm (75 mm)

POZNÁMKY

VÝŠKOVÝ SYSTÉM Bpv.
SOUŘADNICOVÝ SYSTÉM S-JTSK.
ZKOSENÍ HRAN SE PROVEDE TROJÚHELNÍKOVOU LIŠTOU 20/20 mm.
ROZMĚRY VÝZTUŽE JSOU KÓTOVÁNY V OSE VÝZTUŽE.

BETONY: DLE ČSN EN 206 + A2, ČSN P 73 2404, TKP SSD KAP.18

ŽB PODKLADNÍ DESKA C 25/30 - XA2(F.1.2) - C1 0,40 - Dmax22 - S4
max. průsak 20 mm dle ČSN EN 12390-8

KUBATURA BETONU:

ŽB PODKLADNÍ DESKA 26,9 m3

Revize:	Datum:	Popis:	Kontroloval:
000	28.4.2025	PDPS - Definitivní odevzdání dokumentace	Ing. Jan Dubánek

Stavebník/Investor:	Správa železnic, státní organizace Dlážděná 1003/7, Praha 1 - Nové Město, 110 00 IČO: 709 94 234	SPRÁVA ŽELEZNIC
Zástupce investora:	OŘ Ostrava, Muglinovská 1038/5, 702 00 Ostrava	

Generální projektant:	PRODIN a.s. K Vápence 2745, 530 02 Pardubice T: +420 466 055 130 IČO: 252 92 161 E: info@prodin.cz	PRODIN SKUPINA VENTIO
Zhotovitel profese:	JDK Pontes s.r.o. Veverkova 1343/1, 500 02 Hradec Králové Ing. Jan Dubánek, Veverkova 1343/1, 500 02 Hradec Králové, tel: +420 739 329 030, IČ: 218 341 56, DIČ: CZ21834156	JDK PONTES
Hlavní projektant (HIP):	Ing. Petr Burda	Souřadný systém: S-JTSK, B.p.v.

Název stavby/jakce:	Odstranění havarijního stavu po povodních 2024 – komplexní oprava trati v úseku Vápenná – Javorník ve Slezsku – PD	Zakázka: 31/24/1041.208
Místo stavby	Olomoucký kraj TUDU 137106 - 137202 Vápenná (mimo) - Javorník (mimo)	Datum: 28.4.2025
Název části:	Mosty, propustky, zdi	Stupeň dokumentace: PDPS
Název objektu:	Obnova propustku, evid. km 1,262	Označení části: D.2.1.4.2.8
Odpovědný projektant:	Ing. Jan Dubánek	Označení objektu: SO 14-21-02
Zpracovatel přílohy:	Ing. Radek Koší	Formát: 8xA4
Název přílohy:	Výkres tvaru a výztuže podkladní desky	Měřítko: 1:50
		Číslo přílohy: 2.005
		Č.pare: